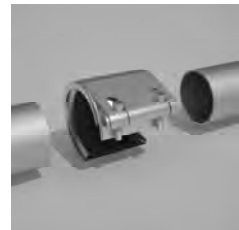


## ROHR KUPPLUNGEN STRAUB-GRIP-L

Edelstahlkupplung Werkstoffausführung W5 für den Einsatz bei Edelstahlrohren

Gehäuse 1.4571 (V4A)  
Schrauben 1.4404/1.4435 (V4A)  
U-Bolzen 1.4571 (V4A)  
Verankerungsring 1.4310  
Dichtungsmanschette EPDM  
Einsatztemperatur: -20°C bis +80°C  
Medien\*: Wasser, Abwasser, Luft (Ölfrei), Feststoffe und  
Chemieprodukte \*)



N4

Artikel	Rohr-AD mm	PN bar	Mindestrohrwand- stärke mm	Baulänge mm	Rohrendenab- stand 1) mm	Preis €/Stk
GRIP-L33W5E	33,7	16	1,5	46	5	51,00
GRIP-L38W5E	38,0	16	1,5	61	5	58,00
GRIP-L42W5E	42,4	16	1,5	61	5	60,00
GRIP-L48W5E	48,3	16	1,5	61	5	63,00
GRIP-L54W5E	54,0	16	1,5	76	5-10	71,00
GRIP-L60W5E	60,3	16	1,5	76	5-10	74,00
GRIP-L76W5E	76,1	16	2,0	95	5-10	97,00
GRIP-L84W5E	84,0	16	2,0	95	5-10	101,00
GRIP-L88W5E	88,9	16	2,0	95	5-10	104,00
GRIP-L104W5E	104,0	16	2,0	95	5-10	109,00
GRIP-L114W5E	114,3	16	2,0	95	5-10	114,00
GRIP-L129W5E	129,0	16	2,3	110	5-10	164,00
GRIP-L139W5E	139,7	16	2,3	110	5-10	171,00
GRIP-L154W5E	154,0	13	2,3	110	5-10	176,00
GRIP-L168W5E	168,3	13	2,3	110	5-10	184,00
GRIP-L204W5E	204,0	8	3,0	141	5-10	432,00
GRIP-L219W5E	219,1	10	3,0	142	5-10	323,00

Weitere Daten auf Anfrage

\*) Für genauere Auskünfte bzw. andere Medien und Betriebszustände kontaktieren Sie bitte uns.

1) Rohrendenabstand ohne Bandedinlage, mit Bandedinlage auf Anfrage

Preise exkl. 20% USt., Frachtzuschlag, Legierungszuschlag und Attestkosten

Preise gültig ab: Jänner 2010

**FRANKSTAHL**

N4 / 1



## ROHR KUPPLUNGEN STRAUB-FLEX-1L UND 2L

### Edelstahlkupplung Werkstoffausführung W5 für den Einsatz bei Edelstahlrohren

Gehäuse 1.4571 (V4A)  
Schrauben 1.4404/1.4435 (V4A)  
Bolzen 1.4404/1.4435 (V4A)  
Dichtungsmanschette EPDM  
Einsatztemperatur: -20°C bis +80°C  
Medien\*: Wasser, Abwasser, Luft (Ölfrei), Feststoffe und  
Chemieprodukte \*)



Artikel	Rohr-AD mm	PN bar	Baulänge mm	Rohrendenab- stand 1) mm	Preis €/Stk
FLEX-1L54W5E	54,0	16	75	5	76,00
FLEX-1L60W5E	60,3	16	75	5	79,00
FLEX-1L76W5E	76,1	16	94	5	87,00
FLEX-1L84W5E	84,0	16	94	5	88,00
FLEX-1L88W5E	88,9	16	94	5	89,00
FLEX-1L104W5E	104,0	16	94	5	92,00
FLEX-1L114W5E	114,3	16	94	5	94,00
FLEX-1L129W5E	129,0	16	107	5	122,00
FLEX-1L139W5E	139,7	16	107	5	125,00
FLEX-1L154W5E	154,0	16	107	5	129,00
FLEX-1L168W5E	168,3	16	107	5	133,00
FLEX-2L204W5E	204,0	8	138	10	266,00
FLEX-2L219W5E	219,1	10	138	10	266,00

Weitere Daten auf Anfrage

\*) Für genauere Auskünfte bzw. andere Medien und Betriebszustände kontaktieren Sie bitte uns.

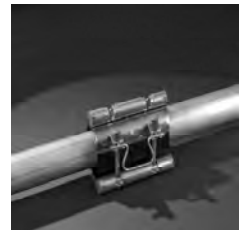
1) Rohrendenabstand ohne Bändeinlage, mit Bändeinlage auf Anfrage

Preise exkl. 20% USt., Frachtzuschlag, Legierungszuschlag und Attestkosten

## ROHR REPARATURSCHELLE STRAUB-CLAMP SCE 200

Edelstahlreparaturschelle für den Einsatz bei Edelstahlrohren

Mantelblech 1.4301 / 304  
Schrauben 1.4301 / 304  
Bolzen 1.4301 / 304  
Dichtungsmanschette NBR  
Einsatztemperatur: -5°C bis +25°C  
Medien\*: Wasser \*)



N4

Artikel	Rohr-AD mm	PN bar	Baulänge mm	Preis €/Stk
CLAMPSCCE200-54W5N	54,0	16	200	85,00
CLAMPSCCE200-60W5N	60,0	16	200	86,00
CLAMPSCCE200-75W5N	75,0	16	200	95,50
CLAMPSCCE200-82W5N	82,0	16	200	99,00
CLAMPSCCE200-88W5N	88,0	16	200	103,00
CLAMPSCCE200-95W5N	95,0	16	200	106,00
CLAMPSCCE200-108W5N	108,0	16	200	111,00
CLAMPSCCE200-120W5N	120,0	16	200	121,00
CLAMPSCCE200-135W5N	135,0	16	200	132,00
CLAMPSCCE200-145W5N	145,0	16	200	134,00
CLAMPSCCE200-167W5N	167,0	16	200	144,00
CLAMPSCCE200-193W5N	193,0	16	200	154,00
CLAMPSCCE200-215W5N	215,0	10	200	163,00

Weitere Daten auf Anfrage

\*) Für genauere Auskünfte bzw. andere Medien und Betriebszustände kontaktieren Sie bitte uns.

1) Rohrendenabstand ohne Bänderinlage, mit Bänderinlage auf Anfrage

Preise exkl. 20% USt., Frachtzuschlag, Legierungszuschlag und Attestkosten

Preise gültig ab: Jänner 2010

## ROHR KUPPLUNGEN STRAUB-COMBI-GRIP

### Edelstahlkupplung Werkstoffausführung W4

für den Einsatz bei Übergang von Kunststoffrohren auf  
Edelstahlrohre  
Gehäuse 1.4301 (V2A)  
Schrauben 1.4401 / 1.4435  
Bolzen 1.4301  
Verankerungsring 1.4301  
Dichtungsmanschette EPDM  
Einsatztemperatur: -30°C bis +100°C  
Medien\*: Wasser, Abwasser, Luft (Ölfrei), Feststoffe und  
Chemieprodukte \*)



Artikel	Rohr-AD-Metall mm	Rohr-AD-Kunststoff mm	PN bar	Mindestrohrwand- stärke mm	Baulänge mm	Rohrendenab- stand 1) mm	Preis €/Stk
OMBI-GRIP42/40W4	42,4	40,0	16	1,5	0	5	144,00
OMBI-GRIP48/50W4	48,3	50,0	16	1,5	0	5	147,00
OMBI-GRIP60/63W4	60,3	63,0	16	1,5	0	5-10	153,00
OMBI-GRIP76/75W4	76,1	75,0	16	2,0	0	5-10	183,00
OMBI-GRIP88/90W4	88,9	90,0	16	2,0	0	5-10	192,00
OMBI-GRIP108/110V	108,0	110,0	16	2,0	0	5-10	212,00
OMBI-GRIP114/110V	114,3	110,0	16	2,0	0	5-10	260,00
OMBI-GRIP139/140V	139,7	140,0	16	2,3	0	5-10	345,00
OMBI-GRIP159/160V	159,0	160,0	16	2,3	0	5-10	379,00

Weitere Daten auf Anfrage  
Für die Installation auf Weichthermoplast-Rohre (PP,PE)  
Stützringe STRAUB-PG verwenden  
\*) Für genauere Auskünfte bzw. andere Medien und  
Betriebszustände kontaktieren Sie bitte uns.  
1) Rohrendenabstand ohne Bandedinlage, mit Bandedinlage auf  
Anfrage

Preise exkl. 20% USt., Frachtzuschlag, Legierungszuschlag und Attestkosten