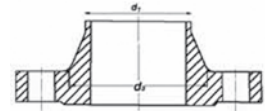


EDELSTAHL - VORSCHWEISSFLANSCH

Werkstoff 1.4306 / 1.4541 PN 10

DIN 2632 (EN 1092-1 Typ 11) Form C
mit Abnahmeprüfzeugnis nach EN 10204 -3.1



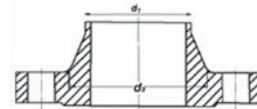
Artikel	DN mm	d1 mm	PN bar	Gewicht kg/Stk.	Einzelpreis €/Stk.	Vorteilspreis- menge Stk.	Vorteilspreis €/Stk.
NIVF10206TV-4541	200	206,0	10	11,00	211,85	5	187,50
NIVF10219TV-4541	200	219,1	10	11,00	211,85	5	187,50
NIVF10256TV-4541	250	256,0	10	14,70	322,38	5	285,32
NIVF10273TV-4541	250	273,0	10	14,70	322,38	5	285,32
NIVF10306TV-4541	300	306,0	10	17,40	380,01	5	336,33
NIVF10323TV-4541	300	323,9	10	17,50	380,01	5	336,33

M4

EDELSTAHL - VORSCHWEISSFLANSCH

Werkstoff 1.4306 / 1.4541 PN 16

DIN 2633 (EN 1092-1 Typ 11) Form C
mit Abnahmeprüfzeugnis nach EN 10204 -3.1



	Artikel	DN mm	d1 mm	PN bar	Gewicht kg/Stk.	Einzelpreis €/Stk.	Vorteilspreismenge Stk.	Vorteilspreis €/Stk.
+	NIVF1617TV-4541	10	17,2	16	0,58	22,53	10	19,92
	NIVF1620TV-4541	15	20,0	16	0,65	19,77	10	17,52
	NIVF1621TV-4541	15	21,3	16	0,65	19,77	10	17,52
	NIVF1625TV-4541	20	25,0	16	0,95	22,02	10	19,48
	NIVF1626TV-4541	20	26,9	16	0,95	22,02	10	19,48
	NIVF1630TV-4541	25	30,0	16	1,14	25,08	10	22,17
	NIVF1633TV-4541	25	33,7	16	1,14	25,08	10	22,17
	NIVF1638TV-4541	32	38,0	16	1,69	33,07	10	29,29
	NIVF1642TV-4541	32	42,4	16	1,69	33,07	10	29,29
	NIVF1644TV-4541	40	44,0	16	1,86	36,12	10	31,98
	NIVF1648TV-4541	40	48,3	16	1,86	36,12	10	31,98
	NIVF1654TV-4541	50	54,0	16	2,53	42,74	10	37,79
	NIVF1660TV-4541	50	60,3	16	2,53	42,74	10	37,79
	NIVF1670TV-4541	65	70,0	16	3,06	51,68	10	45,72
	NIVF1676TV-4541	65	76,1	16	3,06	51,68	10	45,72
	NIVF1686TV-4541	80	86,0	16	3,70	62,14	10	55,02
	NIVF1688TV-4541	80	88,9	16	3,70	62,14	10	55,02
	NIVF16106TV-4541	100	106,0	16	4,62	73,11	10	64,68
	NIVF16114TV-4541	100	114,3	16	4,62	73,11	10	64,68
	NIVF16131TV-4541	125	131,0	16	6,30	94,99	10	84,09
	NIVF16139TV-4541	125	139,7	16	6,30	94,99	10	84,09
	NIVF16156TV-4541	150	156,0	16	7,75	119,84	5	106,03
	NIVF16168TV-4541	150	168,3	16	7,75	119,84	5	106,03
	NIVF16206TV-4541	200	206,0	16	11,07	214,00	5	189,90
	NIVF16219TV-4541	200	219,1	16	11,07	214,00	5	189,90
	NIVF16273TV-4541	250	273,0	16	15,69	345,00	5	305,50
	NIVF16306TV-4541	300	306,0	16	22,13	480,90	5	425,60
+	NIVF16323TV-4541	300	323,9	16	22,14	480,90	---	---
	NIVF16355TV-4541	350	355,0	16	31,39	690,00	---	---
	NIVF16406TV-4541	400	406,0	16	39,54	898,00	---	---

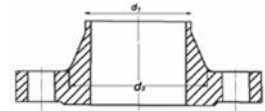
+ kurzfristig aus Werksvorrat

Preise exkl. Ust., Frachtzuschlag, Legierungszuschlag und Attestkosten

EDELSTAHL - VORSCHWEISSFLANSCH

Werkstoff 1.4306 / 1.4541 PN 40

DIN 2635 (EN 1092-1 Typ 11) Form C
mit Abnahmeprüfzeugnis nach EN 10204 -3.1



Artikel	DN mm	d1 mm	PN bar	Gewicht kg/Stk.	Einzelpreis €/Stk.	Vorteilspreis- menge Stk.	Vorteilspreis €/Stk.
NIVF4021TV-4541	15	21,3	40	0,65	22,24	10	19,70
NIVF4026TV-4541	20	26,9	40	1,06	27,04	10	23,91
NIVF4033TV-4541	25	33,7	40	1,29	29,29	10	25,88
NIVF4042TV-4541	32	42,4	40	1,88	40,05	10	35,40
NIVF4048TV-4541	40	48,3	40	2,38	43,46	10	38,45
NIVF4060TV-4541	50	60,3	40	2,82	46,88	10	41,43
NIVF4076TV-4541	65	76,1	40	3,06	62,50	10	55,24
NIVF4088TV-4541	80	88,9	40	4,75	75,66	10	66,86
NIVF40114TV-4541	100	114,3	40	6,52	111,70	10	98,77
NIVF40139TV-4541	125	139,7	40	9,07	164,10	10	145,06
+ NIVF40168TV-4541	150	168,3	40	11,80	195,71	5	173,04
+ NIVF40219TV-4541	200	219,1	40	21,50	431,25	5	381,25

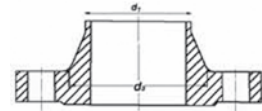
+ kurzfristig aus Werksvorrat

M4

EDELSTAHL - VORSCHWEISSFLANSCH

Werkstoff 1.4571 / 1.4404 PN 10

DIN 2632 (EN 1092-1 Typ 11) Form C
mit Abnahmeprüfzeugnis nach EN 10204 -3.1



Artikel	DN mm	d1 mm	PN bar	Gewicht kg/Stk.	Einzelpreis €/Stk.	Vorteilspreis- menge Stk.	Vorteilspreis €/Stk.
NIVF10206TV-4571	200	206,0	10	11,00	235,61	5	208,43
NIVF10219TV-4571	200	219,1	10	11,00	235,61	5	208,43
NIVF10256TV-4571	250	256,0	10	14,70	353,56	5	312,72
NIVF10273TV-4571	250	273,0	10	14,70	353,56	5	312,72
NIVF10306TV-4571	300	306,0	10	17,40	453,77	5	401,38
+ NIVF10323TV-4571	300	323,9	10	17,50	453,77	---	---

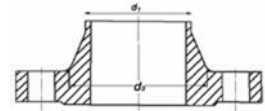
+ kurzfristig aus Werksvorrat

~ Preis auf Anfrage

EDELSTAHL - VORSCHWEISSFLANSCH

Werkstoff 1.4571 / 1.4404 PN 16

DIN 2633 (EN 1092-1 Typ 11) Form C
mit Abnahmeprüfzeugnis nach EN 10204 -3.1



Artikel	DN mm	d1 mm	PN bar	Gewicht kg/Stk.	Einzelpreis €/Stk.	Vorteilspreis-menge Stk.	Vorteilspreis €/Stk.
NIVF1617TV-4571	10	17,2	16	0,58	23,19	10	20,50
NIVF1620TV-4571	15	20,0	16	0,65	21,01	10	18,54
NIVF1621TV-4571	15	21,3	16	0,65	21,01	10	18,54
NIVF1625TV-4571	20	25,0	16	0,95	25,44	10	22,46
NIVF1626TV-4571	20	26,9	16	0,95	25,44	10	22,46
NIVF1630TV-4571	25	30,0	16	1,14	27,11	10	23,99
NIVF1633TV-4571	25	33,7	16	1,14	27,11	10	23,99
NIVF1638TV-4571	32	38,0	16	1,69	36,63	10	32,42
NIVF1642TV-4571	32	42,4	16	1,69	36,63	10	32,42
NIVF1644TV-4571	40	44,0	16	1,86	38,38	10	33,94
NIVF1648TV-4571	40	48,3	16	1,86	38,38	10	33,94
NIVF1654TV-4571	50	54,0	16	2,53	45,35	10	40,12
NIVF1660TV-4571	50	60,3	16	2,53	45,35	10	40,12
NIVF1670TV-4571	65	70,0	16	3,06	55,96	10	49,50
NIVF1676TV-4571	65	76,1	16	3,06	55,96	10	49,50
NIVF1686TV-4571	80	86,0	16	3,70	68,10	10	60,25
NIVF1688TV-4571	80	88,9	16	3,70	68,10	10	60,25
NIVF16106TV-4571	100	106,0	16	4,62	82,85	10	73,33
NIVF16114TV-4571	100	114,3	16	4,62	82,85	10	73,33
NIVF16131TV-4571	125	131,0	16	6,30	121,30	10	107,34
NIVF16139TV-4571	125	139,7	16	6,30	121,30	10	107,34
NIVF16156TV-4571	150	156,0	16	7,75	132,63	5	117,37
NIVF16168TV-4571	150	168,3	16	7,75	132,63	5	117,37
NIVF16206TV-4571	200	206,0	16	11,21	242,00	5	214,00
NIVF16219TV-4571	200	219,1	16	11,21	242,00	5	214,00
NIVF16256TV-4571	250	256,0	16	15,90	385,00	5	341,00
NIVF16273TV-4571	250	273,0	16	15,90	385,00	5	341,00
NIVF16306TV-4571	300	306,0	16	22,42	580,00	---	---
+ NIVF16323TV-4571	300	323,9	16	22,00	580,00	---	---

+ kurzfristig aus Werksvorrat

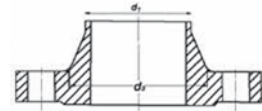
Preise exkl. Ust., Frachtzuschlag, Legierungszuschlag und Attestkosten

Preise gültig ab September 2010

EDELSTAHL - VORSCHWEISSFLANSCH

Werkstoff 1.4571 / 1.4404 PN 40

DIN 2635 (EN 1092-1 Typ 11) Form C
mit Abnahmeprüfzeugnis nach EN 10204 -3.1



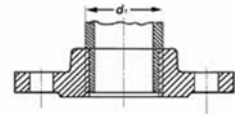
Artikel	DN mm	d1 mm	PN bar	Gewicht kg/Stk.	Einzelpreis €/Stk.	Vorteilspreis- menge Stk.	Vorteilspreis €/Stk.
NIVF4021TV-4571	15	21,3	40	0,65	24,57	10	21,73
NIVF4026TV-4571	20	26,9	40	1,06	29,73	10	26,31
NIVF4033TV-4571	25	33,7	40	1,29	32,20	10	28,49
NIVF4042TV-4571	32	42,4	40	1,88	44,04	10	38,96
NIVF4048TV-4571	40	48,3	40	2,33	47,82	10	42,30
NIVF4060TV-4571	50	60,3	40	2,82	51,53	10	45,57
NIVF4076TV-4571	65	76,1	40	3,74	68,83	10	60,83
NIVF4088TV-4571	80	88,9	40	4,75	83,22	10	73,55
NIVF40114TV-4571	100	114,3	40	6,52	122,89	10	108,65
NIVF40139TV-4571	125	139,7	40	9,07	180,38	10	159,45
+ NIVF40168TV-4571	150	168,3	40	11,80	215,41	5	190,41
NIVF40219TV-4571	200	219,1	40	21,50	473,61	5	418,67

+ kurzfristig aus Werksvorrat

EDELSTAHL - GEWINDEFLANSCH

Werkstoff 1.4571 / 1.4404

DIN 2566 - PN10/16 Whitworth-Rohrgewinde DIN 2999 (EN 1092-1 Typ13)
 Dichtleiste Form C
 mit Abnahmeprüfzeugnis nach EN 10204 -3.1



M4

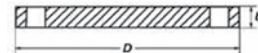
Artikel		DN mm	d1 Zoll	PN bar	Gewicht kg/Stk.	Einzelpreis €/Stk.	Vorteilspreis- menge Stk.	Vorteilspreis €/Stk.
+	NIGF103/8-4571	10	3/8	10	0,54	33,14	10	29,36
	NIGF101/2-4571	15	1/2	10	0,61	34,60	10	30,60
	NIGF103/4-4571	20	3/4	10	0,91	39,90	10	35,32
	NIGF101-4571	25	1	10	1,10	43,90	10	38,88
	NIGF105/4-4571	32	5/4	10	1,60	54,22	10	47,97
	NIGF106/4-4571	40	6/4	10	1,78	60,18	10	53,27
	NIGF102-4571	50	2	10	2,43	83,29	10	73,70
	NIGF1021/2-4571	65	21/2	10	3,18	93,83	10	83,07
	NIGF103-4571	80	3	10	4,12	127,55	10	112,87
+	NIGF104-4571	100	4	10	4,47	151,31	10	133,94

+ kurzfristig aus Werksvorrat

EDELSTAHL - BLINDFLANSCH

Werkstoff 1.4301 / 1.4306 / 1.4541 PN10/16

reduzierte Blattstärke, Form B
ähnlich DIN 2527 (EN 1092-1 Typ 05)
mit Abnahmeprüfzeugnis nach EN 10204 -3.1



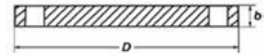
Artikel	DN mm	PN bar	b mm	Gewicht kg/Stk.	Einzelpreis €/Stk.	Vorteilspreis-menge Stk.	Vorteilspreis €/Stk.
+ NIBF1610HB-4301	10	16	10	0,45	10,98	10	9,67
+ NIBF1615HB-4301	15	16	10	0,55	11,92	10	10,54
+ NIBF1620HB-4301	20	16	10	0,65	13,23	10	11,71
+ NIBF1625HB-4301	25	16	10	0,80	14,39	10	12,72
+ NIBF1632HB-4301	32	16	10	1,20	18,54	10	16,36
NIBF1640HB-4301	40	16	10	1,35	19,48	10	17,23
NIBF1650HB-4301	50	16	10	1,60	21,73	10	19,26
NIBF1665HB-4301	65	16	10	2,00	26,09	10	23,04
NIBF1680HB-4301	80	16	10	2,15	30,60	10	27,11
NIBF16100HB-4301	100	16	10	2,80	35,32	10	31,25
NIBF16125HB-4301	125	16	12	4,60	51,38	10	45,50
NIBF16150HB-4301	150	16	12	5,70	65,92	5	58,36
NIBF10200HB-4301	200	10	12	8,00	91,06	5	80,60
NIBF10250HB-4301	250	10	15	14,00	146,80	5	129,87
NIBF10300HB-4301	300	10	15	19,00	183,50	5	162,28
NIBF10350HB-4301	350	10	15	24,00	251,89	5	222,82
NIBF10400HB-4301	400	10	15	30,00	309,66	5	273,98
NIBF10500HB-4301	500	10	20	75,00	595,78	5	527,03

+ kurzfristig aus Werksvorrat

EDELSTAHL - BLINDFLANSCH

Werkstoff 1.4571 / 1.4404 PN10/16

reduzierte Blattstärke, Form B
ähnlich DIN 2527 (EN 1092-1 Typ 05)
mit Abnahmeprüfzeugnis nach EN 10204 -3.1



Artikel	DN mm	PN bar	b mm	Gewicht kg/Stk.	Einzelpreis €/Stk.	Vorteilspreis- menge Stk.	Vorteilspreis €/Stk.
+ NIBF1610HB-4571	10	16	10	0,45	11,71	10	10,40
+ NIBF1615HB-4571	15	16	10	0,55	12,65	10	11,20
+ NIBF1620HB-4571	20	16	10	0,65	14,18	10	12,58
NIBF1625HB-4571	25	16	10	0,80	15,70	10	13,89
NIBF1632HB-4571	32	16	10	1,20	20,43	10	18,03
NIBF1640HB-4571	40	16	10	1,35	21,52	10	19,05
NIBF1650HB-4571	50	16	10	1,60	24,21	10	21,37
NIBF1665HB-4571	65	16	10	2,00	29,07	10	25,73
NIBF1680HB-4571	80	16	10	2,15	34,02	10	30,09
NIBF16100HB-4571	100	16	10	2,80	39,68	10	35,11
NIBF16125HB-4571	125	16	12	4,60	59,16	10	52,33
NIBF16150HB-4571	150	16	12	5,70	75,95	5	67,23
NIBF10200HB-4571	200	10	12	8,00	105,45	5	93,24
NIBF10250HB-4571	250	10	15	14,00	170,28	5	150,58
NIBF10300HB-4571	300	10	15	19,00	213,15	5	188,52
NIBF10350HB-4571	350	10	15	24,00	297,02	5	262,79
NIBF10400HB-4571	400	10	15	30,00	366,35	5	324,13
NIBF10500HB-4571	500	10	20	75,00	694,98	5	614,74

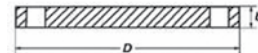
+ kurzfristig aus Werksvorrat

M4

EDELSTAHL - BLINDFLANSCH

Werkstoff 1.4571 / 1.4404 PN16

Norm-Blattstärke, Form B
ähnlich DIN 2527 (EN 1092-1 Typ 05)
mit Abnahmeprüfzeugnis nach EN 10204 -3.1



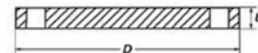
Artikel	DN mm	PN bar	b mm	Gewicht kg/Stk.	Einzelpreis €/Stk.	Vorteilspreis-menge Stk.	Vorteilspreis €/Stk.
NIBF1615-4571	15	16	14	0,73	23,04	10	20,43
NIBF1620-4571	20	16	16	1,03	25,80	10	22,82
NIBF1625-4571	25	16	16	1,25	27,77	10	24,57
NIBF1632-4571	32	16	16	1,88	37,21	10	32,93
NIBF1640-4571	40	16	16	2,13	38,45	10	34,02
NIBF1650-4571	50	16	18	2,93	47,17	10	41,72
NIBF1665-4571	65	16	18	3,73	55,53	10	49,13
NIBF1680-4571	80	16	20	4,86	66,65	10	59,02
NIBF16100-4571	100	16	20	5,76	81,83	10	72,46
NIBF16125-4571	125	16	22	8,58	142,01	10	125,66
NIBF16150-4571	150	16	22	10,60	189,46	5	167,66
+ NIBF16200-4571	200	16	24	16,10	345,64	5	305,96

+ kurzfristig aus Werksvorrat

EDELSTAHL - BLINDFLANSCH

Werkstoff 1.4571 / 1.4404 PN40

Norm-Blattstärke, Form B
ähnlich DIN 2527 (EN 1092-1 Typ 05)
mit Abnahmeprüfzeugnis nach EN 10204 -3.1



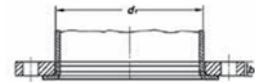
Artikel	DN mm	PN bar	b mm	Gewicht kg/Stk.	Einzelpreis €/Stk.
NIBF4015-4571	15	40	14	0,83	26,93
NIBF4020-4571	20	40	16	1,26	31,60
NIBF4025-4571	25	40	16	1,41	32,60
NIBF4032-4571	32	40	16	2,07	40,90
NIBF4040-4571	40	40	16	2,38	43,00
NIBF4050-4571	50	40	18	3,26	52,50
NIBF4065-4571	65	40	18	4,37	65,10
NIBF4080-4571	80	40	20	5,99	82,20
NIBF40100-4571	100	40	20	7,68	110,00

Preise exkl. Ust., Frachtzuschlag, Legierungszuschlag und Attestkosten

EDELSTAHL - LOSFLANSCH

Werkstoff 1.4301 / 1.4306 / 1.4541 PN10

reduzierte Blattstärke, Form B
 ähnlich DIN 2642 (EN 1092-1 Typ 02)
 mit Abnahmeprüfzeugnis nach EN 10204 -3.1



Artikel	DN mm	Rohranschluss mm	PN bar	b mm	Gewicht kg/Stk.	Einzelpreis €/Stk.	Vorteilspreis-menge Stk.	Vorteilspreis €/Stk.
+ NILF1017HB-4301	10	17,2	10	10	0,40	10,98	10	9,67
+ NILF1018HB-4301	15	18,0	10	10	0,50	11,34	10	10,03
+ NILF1021HB-4301	15	21,3	10	10	0,50	11,34	10	10,03
+ NILF1023HB-4301	20	23,0	10	10	0,60	12,29	10	10,91
+ NILF1026HB-4301	20	26,9	10	10	0,60	12,29	10	10,91
+ NILF1028HB-4301	25	28,0	10	10	0,75	13,59	10	12,07
NILF1033HB-4301	25	33,7	10	10	0,75	13,59	10	12,07
+ NILF1035HB-4301	32	35,0	10	10	1,10	17,23	10	15,19
NILF1042HB-4301	32	42,4	10	10	1,15	17,23	10	15,19
NILF1044HB-4301	40	44,0	10	10	1,20	19,26	10	17,08
NILF1048HB-4301	40	48,3	10	10	1,20	19,26	10	17,08
NILF1054HB-4301	50	54,0	10	10	1,40	21,01	10	18,54
NILF1060HB-4301	50	60,3	10	10	0,31	21,01	10	18,54
NILF1069HB-4301	65	69,0	10	10	1,65	25,30	10	22,39
NILF1076HB-4301	65	76,1	10	10	1,65	25,30	10	22,39
NILF1084HB-4301	80	84,0	10	10	1,90	29,87	10	26,39
NILF1088HB-4301	80	88,9	10	10	0,31	29,87	10	26,39
NILF10104HB-4301	100	104,0	10	10	2,10	31,40	10	27,77
NILF10114HB-4301	100	114,3	10	10	0,66	31,40	10	27,77
NILF10129HB-4301	125	129,0	10	12	3,10	46,66	10	41,28
NILF10139HB-4301	125	139,7	10	12	3,10	46,66	10	41,28
NILF10156HB-4301	150	156,0	10	12	3,70	58,58	5	51,82
NILF10168HB-4301	150	168,3	10	12	3,70	58,58	5	51,82
NILF10206HB-4301	200	206,0	10	12	4,60	73,48	5	65,05
NILF10219HB-4301	200	219,1	10	12	4,60	73,48	5	65,05
NILF10256HB-4301	250	256,0	10	15	5,80	110,90	5	98,11
NILF10273HB-4301	250	273,0	10	15	5,80	110,90	5	98,11
NILF10306HB-4301	300	306,0	10	15	8,10	131,32	5	116,21
NILF10323HB-4301	300	323,9	10	15	8,21	131,32	5	116,21
NILF10356HB-4301	350	356,0	10	15	10,00	175,95	5	155,60
NILF10406HB-4301	400	406,0	10	15	13,10	218,02	5	192,88
NILF10506HB-4301	500	506,0	10	20	60,10	393,38	5	348,04

+ kurzfristig aus Werksvorrat

Preise exkl. Ust., Frachtzuschlag, Legierungszuschlag und Attestkosten

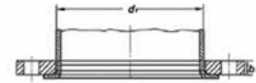
Preise gültig ab September 2010

M4

EDELSTAHL - LOSFLANSCH

Werkstoff 1.4571 / 1.4404 PN10

reduzierte Blattstärke, Form B
ähnlich DIN 2642 (EN 1092-1 Typ 02)
mit Abnahmeprüfzeugnis nach EN 10204 -3.1



Artikel	DN mm	Rohranschluss mm	PN bar	b mm	Gewicht kg/Stk.	Einzelpreis €/Stk.	Vorteilspreis- menge Stk.	Vorteilspreis €/Stk.
+ NILF1017HB-4571	10	17,2	10	10	0,40	11,71	10	10,40
+ NILF1018HB-4571	15	18,0	10	10	0,50	12,07	10	10,69
NILF1021HB-4571	15	21,3	10	10	0,50	12,07	10	10,69
+ NILF1023HB-4571	20	23,0	10	10	0,60	13,23	10	11,71
NILF1026HB-4571	20	26,9	10	10	0,60	13,23	10	11,71
NILF1028HB-4571	25	28,0	10	10	0,75	14,76	10	13,01
NILF1033HB-4571	25	33,7	10	10	0,75	14,76	10	13,01
NILF1035HB-4571	32	35,0	10	10	1,10	18,90	10	16,72
NILF1042HB-4571	32	42,4	10	10	1,10	18,90	10	16,72
NILF1044HB-4571	40	44,0	10	10	1,20	21,15	10	18,75
NILF1048HB-4571	40	48,3	10	10	1,22	21,15	10	18,75
NILF1054HB-4571	50	54,0	10	10	1,40	23,41	10	20,72
NILF1060HB-4571	50	60,3	10	10	1,40	23,41	10	20,72
NILF1069HB-4571	65	69,0	10	10	1,65	28,35	10	25,08
NILF1076HB-4571	65	76,1	10	10	1,65	28,35	10	25,08
NILF1084HB-4571	80	84,0	10	10	1,90	32,85	10	29,07
NILF1088HB-4571	80	88,9	10	10	1,90	32,85	10	29,07
NILF10104HB-4571	100	104,0	10	10	2,10	35,69	10	31,62
NILF10114HB-4571	100	114,3	10	10	2,10	35,69	10	31,62
NILF10129HB-4571	125	129,0	10	12	3,10	53,86	10	47,68
NILF10139HB-4571	125	139,7	10	12	3,10	53,86	10	47,68
NILF10156HB-4571	150	156,0	10	12	3,70	67,30	5	59,52
NILF10168HB-4571	150	168,3	10	12	3,70	67,30	5	59,52
NILF10206HB-4571	200	206,0	10	12	4,60	84,67	5	74,86
NILF10219HB-4571	200	219,1	10	12	4,60	84,67	5	74,86
NILF10256HB-4571	250	256,0	10	15	5,80	130,02	5	114,97
NILF10273HB-4571	250	273,0	10	15	5,80	130,02	5	114,97
NILF10306HB-4571	300	306,0	10	15	8,10	151,16	5	133,72
NILF10323HB-4571	300	323,9	10	15	8,21	151,16	5	133,72
NILF10356HB-4571	350	356,0	10	15	10,00	204,43	5	180,89
NILF10406HB-4571	400	406,0	10	15	13,10	252,03	5	222,97
NILF10506HB-4571	500	506,0	10	20	60,10	450,07	5	398,18

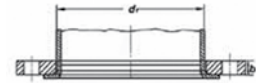
+ kurzfristig aus Werksvorrat

Preise exkl. Ust., Frachtzuschlag, Legierungszuschlag und Attestkosten

EDELSTAHL - LOSFLANSCHÉ

Werkstoff 1.4571 / 1.4404 PN10

Norm-Blattstärke, Form B
 ähnlich DIN 2642 (EN 1092-1 Typ 02)
 mit Abnahmeprüfzeugnis nach EN 10204 -3.1



Artikel	DN mm	Rohranschluss mm	PN bar	b mm	Gewicht kg/Stk.	Einzelpreis €/Stk.	Vorteilspreis- menge Stk.	Vorteilspreis €/Stk.
NILF1018-4571	15	18,0	10	14	0,60	22,02	10	19,48
NILF1021-4571	15	21,3	10	14	0,69	22,02	10	19,48
NILF1023-4571	20	23,0	10	14	0,75	24,13	10	21,37
NILF1026-4571	20	26,9	10	14	0,81	24,13	10	21,37
+ NILF1028-4571	25	28,0	10	16	1,11	27,33	10	24,21
NILF1033-4571	25	33,7	10	16	1,11	27,33	10	24,21
+ NILF1035-4571	32	35,0	10	16	1,64	35,03	10	31,04
NILF1042-4571	32	42,4	10	16	1,64	35,03	10	31,04
+ NILF1044-4571	40	44,0	10	16	1,86	39,18	10	34,74
NILF1048-4571	40	48,3	10	16	0,43	39,18	10	34,74
+ NILF1054-4571	50	54,0	10	16	2,20	45,06	10	39,90
NILF1060-4571	50	60,3	10	16	2,20	45,06	10	39,90
+ NILF1069-4571	65	69,0	10	16	2,62	54,51	10	48,26
NILF1076-4571	65	76,1	10	16	2,62	54,51	10	48,26
+ NILF1084-4571	80	84,0	10	18	3,32	63,30	10	56,04
NILF1088-4571	80	88,9	10	18	3,32	63,30	10	56,04
+ NILF10104-4571	100	104,0	10	18	3,67	68,68	10	60,76
NILF10114-4571	100	114,3	10	18	3,67	68,68	10	60,76
+ NILF10129-4571	125	129,0	10	18	4,54	103,56	10	91,65
NILF10139-4571	125	139,7	10	18	4,54	103,56	10	91,65
+ NILF10156-4571	150	156,0	10	18	5,60	130,16	5	115,26
NILF10168-4571	150	168,3	10	18	5,60	130,16	5	115,26
+ NILF10206-4571	200	206,0	10	20	7,46	201,24	5	178,13
NILF10219-4571	200	219,1	10	20	7,86	201,24	5	178,13
+ NILF10256-4571	250	256,0	10	22	8,50	322,53	5	285,46
+ NILF10273-4571	250	273,0	10	22	10,30	322,53	5	285,46
+ NILF10306-4571	300	306,0	10	26	14,00	381,25	5	337,42
+ NILF10323-4571	300	323,9	10	26	14,00	381,25	5	337,42

+ kurzfristig aus Werksvorrat

Preise exkl. Ust., Frachtzuschlag, Legierungszuschlag und Attestkosten

Preise gültig ab September 2010

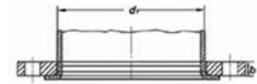
M4

LOSFLANSCHKE AUS LEICHTMETALL

Aluminium, blanke Ausführung

DIN 2642 (EN 1092-1 Typ 02) PN 10

Werkstoff aus GK AlSi12



Artikel	DN mm	Rohranschluss mm	PN bar	Gewicht kg/Stk.	Einzelpreis €/Stk.	Vorteilspreis- menge Stk.	Vorteilspreis €/Stk.
+ LFAL1017	10	17,2	10	0,20	3,49	10	3,13
LFAL1020	15	20	10	0,26	3,57	10	3,20
LFAL1021	15	21,3	10	0,26	3,57	10	3,20
LFAL1025	20	25	10	0,30	3,78	10	3,35
LFAL1026	20	26,9	10	0,30	3,78	10	3,35
LFAL1028	25	28	10	0,35	4,15	10	3,71
LFAL1033	25	33,7	10	0,35	4,15	10	3,71
LFAL1035	32	35	10	0,52	5,38	10	4,80
LFAL1042	32	42,4	10	0,52	5,38	10	4,80
LFAL1044	40	44	10	0,59	6,04	10	5,38
LFAL1048	40	48,3	10	0,59	6,04	10	5,38
LFAL1054	50	54	10	0,80	7,56	10	6,69
LFAL1060	50	60,3	10	0,80	7,56	10	6,69
LFAL1069	65	69	10	0,89	9,02	10	7,93
LFAL1076	65	76,1	10	0,89	9,02	10	7,93
LFAL1084	80	84	10	1,25	9,38	10	8,29
LFAL1088	80	88,9	10	0,80	9,38	10	8,29
LFAL10104	100	104	10	1,35	11,05	10	9,82
LFAL10114	100	114,3	10	1,35	11,05	10	9,82
LFAL10129	125	129	10	1,75	14,18	10	12,58
LFAL10139	125	139,7	10	1,75	14,18	10	12,58
LFAL10154	150	154	10	2,22	17,88	5	15,78
LFAL10168	150	168,3	10	2,22	17,88	5	15,78
LFAL10206	200	206	10	3,20	24,64	5	21,81
LFAL10219	200	219,1	10	3,20	24,64	5	21,81
LFAL10256	250	256	10	4,30	31,84	5	28,20
LFAL10273	250	273	10	4,30	31,84	5	28,20
LFAL10306	300	306	10	4,90	37,43	5	33,07
LFAL10323	300	323,9	10	4,90	37,43	5	33,07
LFAL10356	350	356	10	6,10	47,90	5	42,37
LFAL10406	400	406	10	8,80	71,44	5	63,16
LFAL10508	500	508	10	12,00	101,46	5	89,76

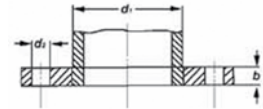
+ kurzfristig aus Werksvorrat

Preise exkl. Ust., Frachtzuschlag, Legierungszuschlag und Attestkosten

EDELSTAHL - SCHWEISSFLANSCH

Werkstoff 1.4301 / 1.4306 / 1.4541 PN10

reduzierte Blattstärke
 ähnlich DIN 2576 (EN 1092-1 Typ 01)
 mit Abnahmeprüfzeugnis nach EN 10204 -3.1



Artikel	DN mm	Rohranschluss mm	PN bar	b mm	Gewicht kg/Stk.	Einzelpreis €/Stk.	Vorteilspreis-menge Stk.	Vorteilspreis €/Stk.
+ NISF1017HB-4301	10	17,2	10	10	0,40	10,98	10	9,67
+ NISF1018HB-4301	15	18,0	10	10	0,50	11,34	10	10,03
+ NISF1021HB-4301	15	21,3	10	10	0,50	11,34	10	10,03
+ NISF1023HB-4301	20	23,0	10	10	0,60	12,29	10	10,91
+ NISF1026HB-4301	20	26,9	10	10	0,60	12,29	10	10,91
+ NISF1028HB-4301	25	28,0	10	10	0,75	13,59	10	12,07
NISF1033HB-4301	25	33,7	10	10	0,75	13,59	10	12,07
+ NISF1035HB-4301	32	35,0	10	10	1,10	17,23	10	15,19
NISF1042HB-4301	32	42,4	10	10	1,10	17,23	10	15,19
NISF1044HB-4301	40	44,0	10	10	1,20	19,26	10	17,08
NISF1048HB-4301	40	48,3	10	10	1,20	19,26	10	17,08
NISF1054HB-4301	50	54,0	10	10	2,60	21,01	10	18,54
NISF1060HB-4301	50	60,3	10	10	1,40	21,01	10	18,54
NISF1069HB-4301	65	69,0	10	10	3,20	25,30	10	22,39
NISF1076HB-4301	65	76,1	10	10	1,65	25,30	10	22,39
NISF1084HB-4301	80	84,0	10	10	3,70	29,87	10	26,39
NISF1088HB-4301	80	88,9	10	10	1,90	29,87	10	26,39
NISF10104HB-4301	100	104,0	10	10	4,50	31,40	10	27,77
NISF10114HB-4301	100	114,3	10	10	2,10	31,40	10	27,77
NISF10129HB-4301	125	129,0	10	12	6,80	46,66	10	41,28
NISF10139HB-4301	125	139,7	10	12	3,10	46,66	10	41,28
NISF10156HB-4301	150	156,0	10	12	3,70	58,58	5	51,82
NISF10168HB-4301	150	168,3	10	12	3,70	58,58	5	51,82
NISF10206HB-4301	200	206,0	10	12	4,60	73,48	5	65,05
NISF10219HB-4301	200	219,1	10	12	4,60	73,48	5	65,05
NISF10256HB-4301	250	256,0	10	15	5,80	110,90	5	98,11
NISF10273HB-4301	250	273,0	10	15	5,80	110,90	5	98,11
NISF10306HB-4301	300	306,0	10	15	8,10	131,32	5	116,21
NISF10323HB-4301	300	323,9	10	15	8,10	131,32	5	116,21
NISF10356HB-4301	350	356,0	10	15	10,00	175,95	5	155,60
NISF10406HB-4301	400	406,0	10	15	13,10	218,02	5	192,88
NISF10506HB-4301	500	506,0	10	20	21,60	393,38	5	348,04

+ kurzfristig aus Werksvorrat

Preise exkl. Ust., Frachtzuschlag, Legierungszuschlag und Attestkosten

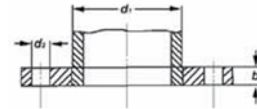
Preise gültig ab September 2010

M4

EDELSTAHL - SCHWEISSFLANSCH

Werkstoff 1.4571 / 1.4404 PN10

reduzierte Blattstärke
ähnlich DIN 2576 (EN 1092-1 Typ 01)
mit Abnahmeprüfzeugnis nach EN 10204 -3.1



Artikel	DN mm	Rohranschluss mm	PN bar	b mm	Gewicht kg/Stk.	Einzelpreis €/Stk.	Vorteilspreis-menge Stk.	Vorteilspreis €/Stk.
+ NISF1017HB-4571	10	17,2	10	10	0,40	11,71	10	10,40
+ NISF1018HB-4571	15	18,0	10	10	0,50	12,07	10	10,69
+ NISF1021HB-4571	15	21,3	10	10	0,50	12,07	10	10,69
+ NISF1023HB-4571	20	23,0	10	10	0,60	13,23	10	11,71
NISF1026HB-4571	20	26,9	10	10	0,60	13,23	10	11,71
NISF1028HB-4571	25	28,0	10	10	0,75	14,76	10	13,01
NISF1033HB-4571	25	33,7	10	10	0,75	14,76	10	13,01
+ NISF1035HB-4571	32	35,0	10	10	1,10	18,90	10	16,72
NISF1042HB-4571	32	42,4	10	10	1,10	18,90	10	16,72
NISF1044HB-4571	40	44,0	10	10	1,20	21,15	10	18,75
NISF1048HB-4571	40	48,3	10	10	1,10	21,15	10	18,75
NISF1054HB-4571	50	54,0	10	10	1,40	23,41	10	20,72
NISF1060HB-4571	50	60,3	10	10	1,40	23,41	10	20,72
NISF1069HB-4571	65	69,0	10	10	1,65	28,35	10	25,08
NISF1076HB-4571	65	76,1	10	10	1,65	28,35	10	25,08
NISF1084HB-4571	80	84,0	10	10	1,90	32,85	10	29,07
NISF1088HB-4571	80	88,9	10	10	1,90	32,85	10	29,07
NISF10104HB-4571	100	104,0	10	10	2,10	35,69	10	31,62
NISF10114HB-4571	100	114,3	10	10	2,10	35,69	10	31,62
NISF10129HB-4571	125	129,0	10	12	3,10	53,86	10	47,68
NISF10139HB-4571	125	139,7	10	12	3,10	53,86	10	47,68
NISF10156HB-4571	150	156,0	10	12	3,70	67,30	5	59,52
NISF10168HB-4571	150	168,3	10	12	3,70	67,30	5	59,52
NISF10206HB-4571	200	206,0	10	12	4,60	84,67	5	74,86
NISF10219HB-4571	200	219,1	10	12	4,60	84,67	5	74,86
NISF10256HB-4571	250	256,0	10	15	5,80	130,02	5	114,97
NISF10273HB-4571	250	273,0	10	15	5,80	130,02	5	114,97
NISF10306HB-4571	300	306,0	10	15	8,10	151,16	5	133,72
NISF10323HB-4571	300	323,9	10	15	8,10	151,16	5	133,72
NISF10356HB-4571	350	356,0	10	15	10,00	204,43	5	180,89
NISF10406HB-4571	400	406,0	10	15	13,10	252,03	5	222,97
NISF10506HB-4571	500	506,0	10	20	21,60	450,07	5	398,18

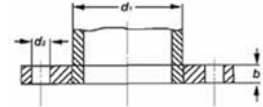
+ kurzfristig aus Werksvorrat

Preise exkl. Ust., Frachtzuschlag, Legierungszuschlag und Attestkosten

EDELSTAHL - SCHWEISSFLANSCH

Werkstoff 1.4571 / 1.4404 PN10

Norm-Blattstärke
ähnlich DIN 2576 (EN 1092-1 Typ 01)
mit Abnahmeprüfzeugnis nach EN 10204 -3.1



Artikel	DN mm	Rohranschluss mm	PN bar	b mm	Gewicht kg/Stk.	Einzelpreis €/Stk.	Vorteilspreis menge Stk.	Vorteilspreis €/Stk.
+ NISF1018-4571	15	18,0	10	14	0,69	22,02	10	19,48
NISF1021-4571	15	21,3	10	16	0,67	22,02	10	19,48
+ NISF1023-4571	20	23,0	10	16	0,81	24,13	10	21,37
NISF1026-4571	20	26,9	10	16	0,94	24,13	10	21,37
+ NISF1028-4571	25	28,0	10	16	1,11	27,33	10	24,21
NISF1033-4571	25	33,7	10	16	1,14	27,33	10	24,21
+ NISF1035-4571	32	35,0	10	16	1,64	35,03	10	31,04
NISF1042-4571	32	42,4	10	16	1,62	35,03	10	31,04
+ NISF1044-4571	40	44,0	10	16	1,86	39,18	10	34,74
NISF1048-4571	40	48,3	10	16	1,86	39,18	10	34,74
+ NISF1054-4571	50	54,0	10	18	2,60	45,06	10	39,90
NISF1060-4571	50	60,3	10	18	2,47	45,06	10	39,90
+ NISF1069-4571	65	69,0	10	18	2,62	54,51	10	48,26
NISF1076-4571	65	76,1	10	18	3,00	54,51	10	48,26
+ NISF1084-4571	80	84,0	10	20	3,32	63,30	10	56,04
NISF1088-4571	80	88,9	10	20	3,79	63,30	10	56,04
+ NISF10104-4571	100	104,0	10	20	3,67	68,68	10	60,76
NISF10114-4571	100	114,3	10	20	4,03	68,68	10	60,76
NISF10129-4571	125	129,0	10	22	4,54	103,56	10	91,65
NISF10139-4571	125	139,7	10	22	5,46	103,56	10	91,65
+ NISF10156-4571	150	156,0	10	22	5,60	130,16	5	115,26
NISF10168-4571	150	168,3	10	22	6,57	130,16	5	115,26
+ NISF10206-4571	200	206,0	10	24	7,46	201,24	5	178,13
NISF10219-4571	200	219,1	10	24	9,31	201,24	5	178,13
+ NISF10256-4571	250	256,0	10	26	10,30	322,53	5	285,46
+ NISF10273-4571	250	273,0	10	26	10,30	322,53	5	285,46
+ NISF10306-4571	300	306,0	10	26	14,00	381,25	5	337,42
+ NISF10323-4571	300	323,9	10	26	13,80	381,25	5	337,42

+ kurzfristig aus Werksvorrat

Preise exkl. Ust., Frachtzuschlag, Legierungszuschlag und Attestkosten

Preise gültig ab September 2010

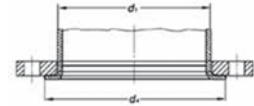
M 4/ 17

M4

EDELSTAHL - VORSCHWEISSBÖRDEL, gepresst

Werkstoff 1.4301 / 1.4306 / 1.4541

ähnlich DIN 2642
mit Abnahmeprüfzeugnis nach EN 10204 -3.1



	Artikel	da x s	PN bar	Gewicht kg/Stk.	Einzelpreis €/Stk.	Vorteilspreis- menge Stk.	Vorteilspreis €/Stk.
+	NIBL1017X2-4541	17,2 x 2,0	10	0,02	2,48	10	2,19
	NIBL1018X1.5-4541	18,0 x 1,5	10	0,03	2,11	10	1,82
	NIBL1021X2-4541	21,3 x 2,0	10	0,03	2,19	10	1,89
	NIBL1023X1.5-4541	23,0 x 1,5	10	0,05	2,40	10	2,11
	NIBL1026X2-4541	26,9 x 2,0	10	0,05	2,48	10	2,19
	NIBL1028X1.5-4541	28,0 x 1,5	10	0,07	2,77	10	2,40
	NIBL1033X2-4541	33,7 x 2,0	10	0,07	2,84	10	2,55
	NIBL1035X1.5-4541	35,0 x 1,5	10	0,08	3,20	10	2,84
	NIBL1042X2-4541	42,4 x 2,0	10	0,08	3,35	10	2,91
	NIBL1044X2-4541	44,0 x 2,0	10	0,10	3,42	10	2,98
	NIBL1048X2-4541	48,3 x 2,0	10	0,10	3,71	10	3,28
	NIBL1054X2-4541	54,0 x 2,0	10	0,15	4,66	10	4,07
	NIBL1060X2-4541	60,3 x 2,0	10	0,15	4,73	10	4,22
	NIBL1069X2-4541	69,0 x 2,0	10	0,20	5,38	10	4,80
	NIBL1076X2-4541	76,1 x 2,0	10	0,20	5,89	10	5,16
	NIBL1084X2-4541	84,0 x 2,0	10	0,25	5,60	10	4,95
	NIBL1088X2-4541	88,9 x 2,0	10	0,30	6,18	10	5,46
	NIBL10104X2-4541	104,0 x 2,0	10	0,45	6,62	10	5,89
	NIBL10114X2-4541	114,3 x 2,0	10	0,45	6,98	10	6,18
	NIBL10129X2-4541	129,0 x 2,0	10	0,55	8,36	10	7,42
	NIBL10139X2-4541	139,7 x 2,0	10	0,55	8,80	10	7,78
	NIBL10154X2-4541	154,0 x 2,0	10	0,60	8,65	5	7,64
	NIBL10156X3-4541	156,0 x 3,0	10	0,73	8,87	5	7,85
	NIBL10168X2.5-4541	168,3 x 2,5	10	0,60	9,67	5	8,51
	NIBL10206X3-4541	206,0 x 3,0	10	0,90	14,83	5	13,16
	NIBL10219X3-4541	219,1 x 3,0	10	0,90	15,19	5	13,45
	NIBL10256X3-4541	256,0 x 3,0	10	1,10	23,19	5	20,50
	NIBL10273X3-4541	273,0 x 3,0	10	1,10	23,62	5	20,93
	NIBL10306X3-4541	306,0 x 3,0	10	1,30	26,97	5	23,84
	NIBL10323X3-4541	323,9 x 3,0	10	1,30	27,91	5	24,71
	NIBL10356X3-4541	356,0 x 3,0	10	1,70	32,34	5	28,57

+ kurzfristig aus Werksvorrat

Preise exkl. Ust., Frachtzuschlag, Legierungszuschlag und Attestkosten

Artikel		da x s	PN bar	Gewicht kg/Stk.	Einzelpreis €/Stk.	Vorteilspreis- menge Stk.	Vorteilspreis €/Stk.
	NIBL10406X3-4541	406,0 x 3,0	10	2,80	44,41	5	39,32
+	NIBL10506X3-4541	506,0 x 3,0	10	3,10	74,20	5	65,63
+	NIBL10608X4-4541	608,0 x 4,0	10	5,10	88,38	5	78,13

+ kurzfristig aus Werksvorrat

M4

EDELSTAHL - VORSCHWEISSBÖRDEL, gepresst

Werkstoff 1.4571 / 1.4404

ähnlich DIN 2642

mit Abnahmeprüfzeugnis nach EN 10204 -3.1

Artikel	da x s	PN bar	Gewicht kg/Stk.	Einzelpreis €/Stk.	Vorteilspreis-menge Stk.	Vorteilspreis €/Stk.
+ NIBL1017X2-4571	17,2 x 2,0	10	0,02	2,91	10	2,62
NIBL1018X1.5-4571	18,0 x 1,5	10	0,03	2,48	10	2,19
NIBL1021X2-4571	21,3 x 2,0	10	0,03	2,55	10	2,26
NIBL1023X1.5-4571	23,0 x 1,5	10	0,05	2,84	10	2,55
NIBL1026X2-4571	26,9 x 2,0	10	0,05	3,20	10	2,84
NIBL1028X1.5-4571	28,0 x 1,5	10	0,07	3,20	10	2,84
NIBL1033X2-4571	33,7 x 2,0	10	0,07	3,57	10	3,20
NIBL1035X1.5-4571	35,0 x 1,5	10	0,08	3,71	10	3,28
NIBL1042X2-4571	42,4 x 2,0	10	0,08	4,00	10	3,49
NIBL1044X2-4571	44,0 x 2,0	10	0,10	4,07	10	3,57
NIBL1048X2-4571	48,3 x 2,0	10	0,10	4,44	10	3,93
NIBL1054X2-4571	54,0 x 2,0	10	0,15	5,46	10	4,87
NIBL1060X2-4571	60,3 x 2,0	10	0,15	5,75	10	5,09
NIBL1069X2-4571	69,0 x 2,0	10	0,20	6,55	10	5,75
NIBL1076X2-4571	76,1 x 2,0	10	0,20	6,98	10	6,18
NIBL1084X2-4571	84,0 x 2,0	10	0,25	6,69	10	5,96
NIBL1088X2-4571	88,9 x 2,0	10	0,30	7,34	10	6,55
NIBL10104X2-4571	104,0 x 2,0	10	0,45	8,07	10	7,13
NIBL10114X2-4571	114,3 x 2,0	10	0,34	8,51	10	7,56
NIBL10129X2-4571	129,0 x 2,0	10	0,55	9,74	10	8,65
NIBL10139X2-4571	139,7 x 2,0	10	0,66	10,69	10	9,45
NIBL10154X2-4571	154,0 x 2,0	10	0,60	10,70	5	9,50
NIBL10156X3-4571	156,0 x 3,0	10	0,57	10,91	5	9,60
NIBL10168X2.5-4571	168,3 x 2,5	10	0,60	11,41	5	10,11
NIBL10206X3-4571	206,0 x 3,0	10	0,90	17,66	5	15,63
NIBL10219X3-4571	219,1 x 3,0	10	0,90	18,17	5	16,07
NIBL10256X3-4571	256,0 x 3,0	10	1,10	25,73	5	22,75
NIBL10273X3-4571	273,0 x 3,0	10	1,20	27,04	5	23,91
NIBL10306X3-4571	306,0 x 3,0	10	1,30	29,22	5	25,80
NIBL10323X3-4571	323,9 x 3,0	10	1,30	30,16	5	26,68
NIBL10356X3-4571	356,0 x 3,0	10	1,70	35,98	5	31,84

+ kurzfristig aus Werksvorrat

Preise exkl. Ust., Frachtzuschlag, Legierungszuschlag und Attestkosten

Artikel	da x s	PN bar	Gewicht kg/Stk.	Einzelpreis €/Stk.	Vorteilspreis- menge Stk.	Vorteilspreis €/Stk.
NIBL10406X3-4571	406,0 x 3,0	10	2,80	49,50	5	43,83
NIBL10506X3-4571	506,0 x 3,0	10	3,10	80,31	5	71,08
NIBL10608X4-4571	608,0 x 4,0	10	5,10	106,03	5	93,75

+ kurzfristig aus Werksvorrat

M4